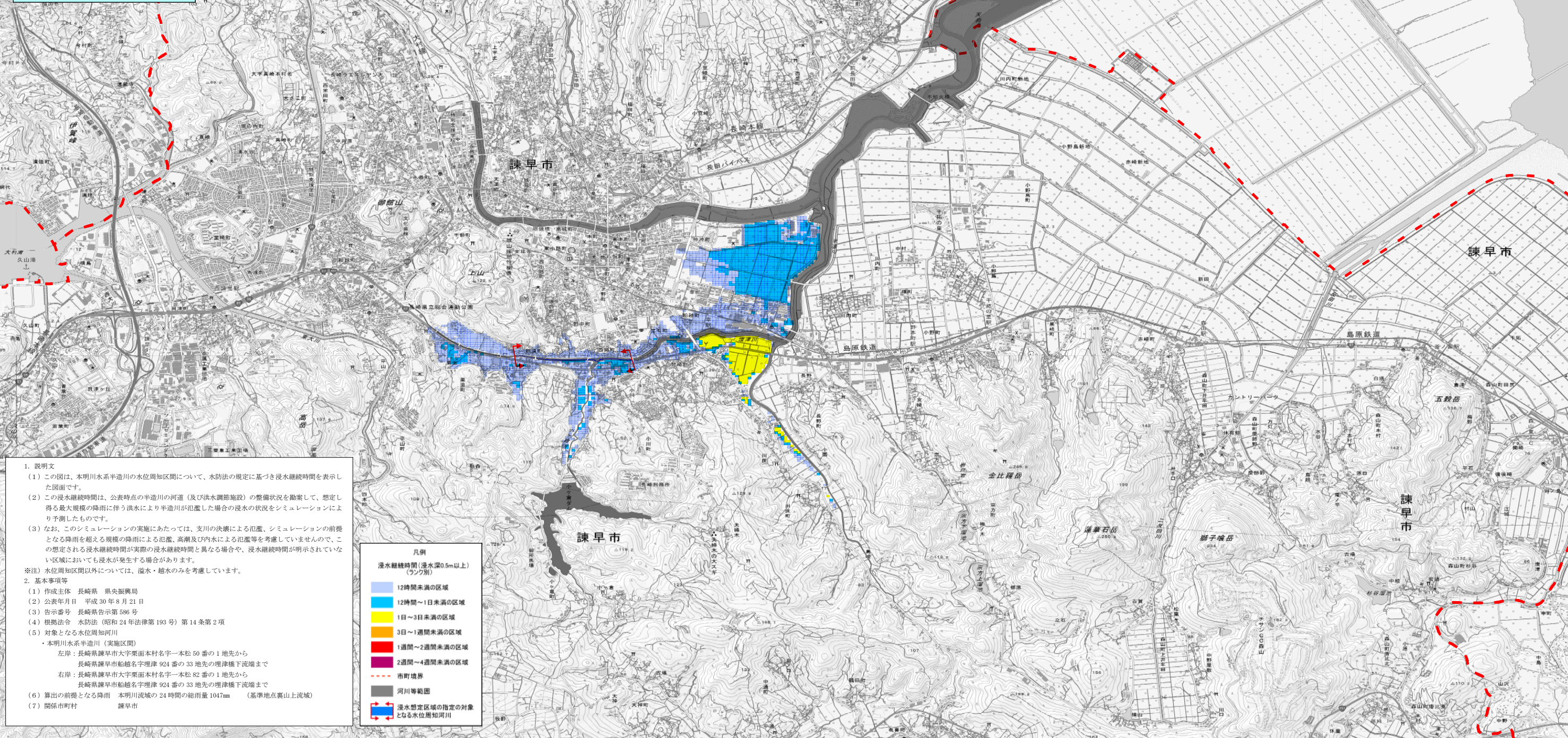
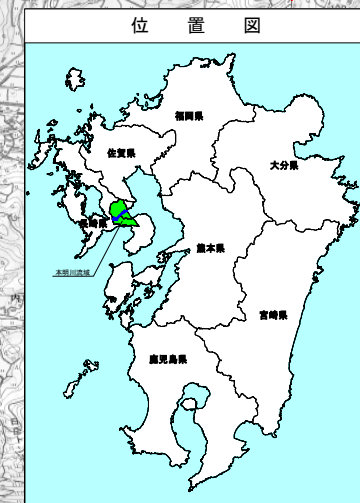


本明川水系半造川 洪水浸水想定区域図～指定区間～（浸水継続時間）



1. 説明文

- (1) この図は、本明川水系半造川の水位周知区間について、水防法の規定に基づき浸水継続時間を表示した図面です。
- (2) この浸水継続時間は、公表時点の半造川の河道（及び洪水調節施設）の整備状況を勘案して、想定される最大規模の降雨に伴う洪水により半造川が氾濫した場合の浸水の状況をシミュレーションにより予測したものです。
- (3) なお、このシミュレーションの実施にあたっては、支川の決壊による氾濫、シミュレーションの前提となる降雨を超える規模の降雨による氾濫、高潮及び内水による氾濫等を考慮していませんので、この想定される浸水継続時間が実際の浸水継続時間と異なる場合や、浸水継続時間が明示されていない区域においても浸水が発生する場合があります。

※注 水位周知区間以外については、溢水・越水のみを考慮しています。

2. 基本事項等

- (1) 作成主体 長崎県 県央振興局
- (2) 公表年月日 平成30年8月21日
- (3) 告示番号 長崎県告示第586号
- (4) 根拠法令 水防法（昭和24年法律第193号）第14条第2項
- (5) 対象となる水位周知河川
 - ・本明川水系半造川（実施区間）
 - 左岸：長崎県諫早市大字栗面本村名字一本松50番の1地先から長崎県諫早市船越名字理津924番の33地先の埋津橋下流端まで
 - 右岸：長崎県諫早市大字栗面本村名字一本松82番の1地先から長崎県諫早市船越名字理津924番の33地先の埋津橋下流端まで
- (6) 算出の前提となる降雨 本明川流域の24時間の総雨量1047mm（基準地点裏山上流域）
- (7) 関係市町村 諫早市

凡例	
浸水継続時間（浸水深0.5m以上） （ラフ別）	
12時間未満の区域	（薄青）
12時間～1日未満の区域	（青）
1日～3日未満の区域	（黄）
3日～1週間未満の区域	（橙）
1週間～2週間未満の区域	（赤）
2週間～4週間未満の区域	（紫）
市町境界	（赤点線）
河川等範囲	（黒線）
浸水想定区域の指定の対象となる水位周知河川	（赤点線）