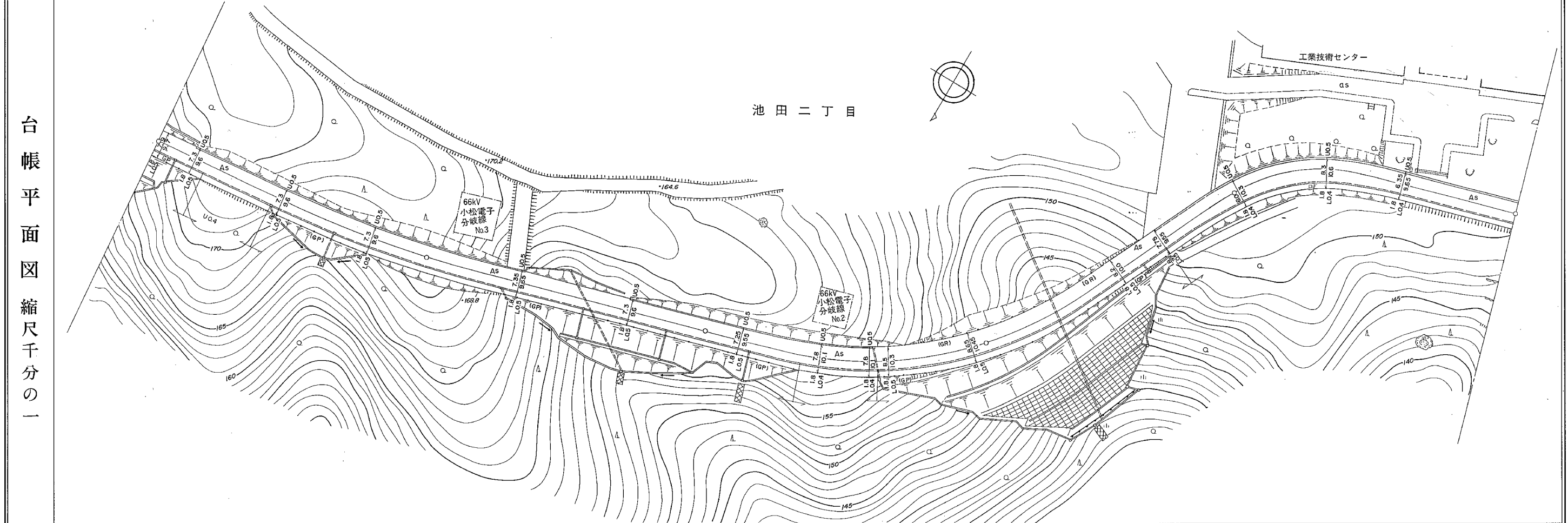


道 路 台 帳

更新年月日 平成 7 年 3 月 29 日
更新年月日 平成 3 年 3 月 30 日

| | | | | | | | | | | | |
|------|-------|-----|-----------|----|--|----|--|-------|-------------|------|-----|
| 路線番号 | 40167 | 路線名 | 雄ヶ原池田2丁目線 | 起点 | | 終点 | | 調製年月日 | 昭和63年 3 月 日 | 図面番号 | 8-3 |
|------|-------|-----|-----------|----|--|----|--|-------|-------------|------|-----|



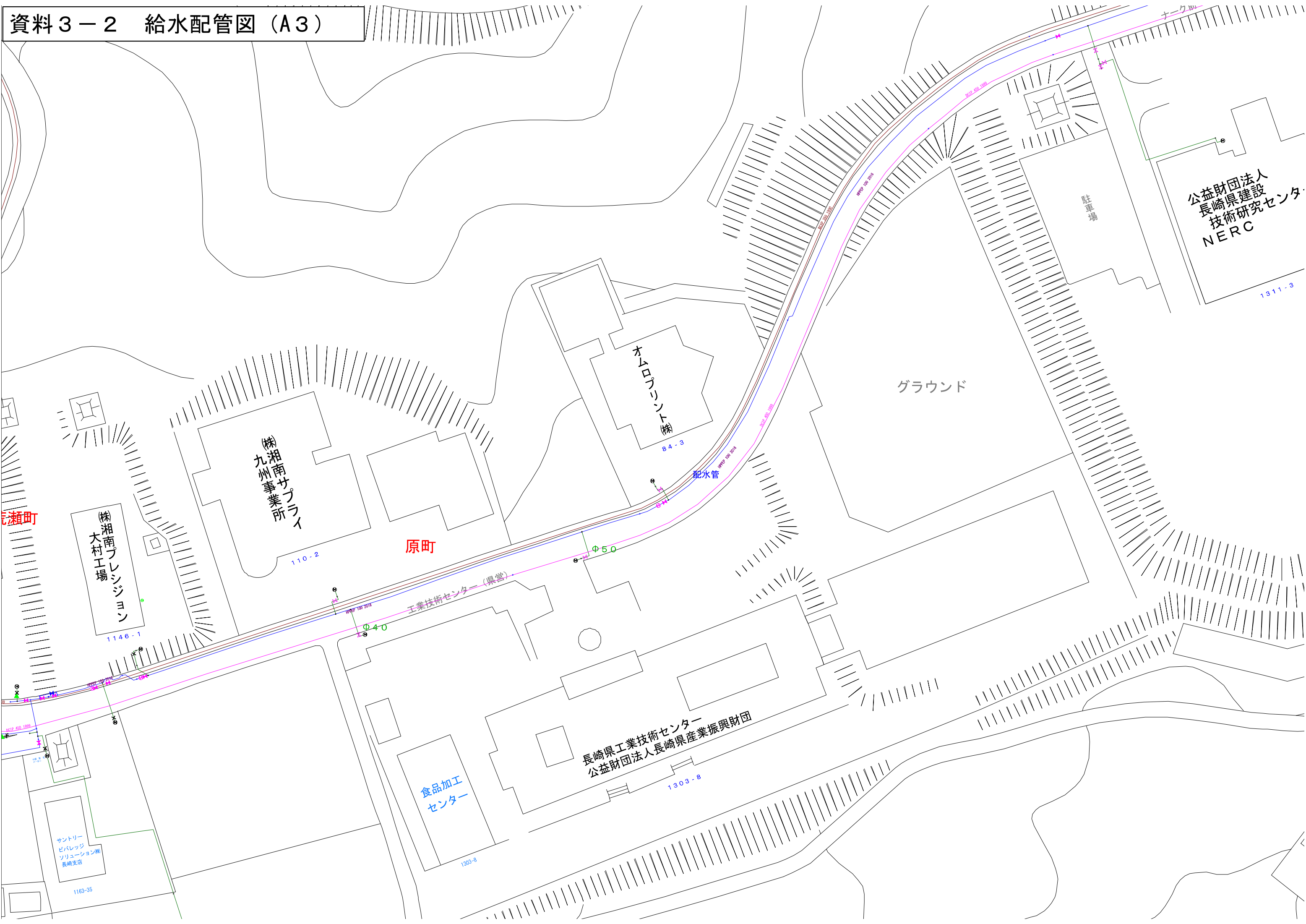
| | | |
|------|-----|--------|
| 縦断面図 | 縮尺 | |
| | 横断面 | 千分の一 |
| 縦断面図 | | 縦五百分の一 |

| | | |
|----|---|--|
| 配勾 | % | |
| 高差 | m | |
| 距離 | m | |
| 距離 | m | |

アジア航測株式会社調製

この地図は、建設省国土院院長の承認を得て、同院所管の測量標及び測量成果を使用して調製したものである。
(承認番号) 昭54. 九公第 84 号

資料 3 - 2 給水配管図 (A3)





【管渠】

| 断面形状 | 管径 | 材質 | 勾配 | 区間延長 |
|--------|-------|---------|-----|-------|
| ○ | 300 | VU | 2.7 | 31.96 |
| | 2.256 | S56-173 | | 2.342 |
| 下流側管底高 | 工事番号 | 上流側管底高 | | |

【マンホール】

| マンホール番号 | 地盤高 |
|---------|-------|
| 0001 | 3.491 |

【樹】

| 追加距離 (上流マンホールからの距離) | 管径 | ます深 | 取付け管延長 |
|------------------------|-------|------|--------|
| 150 | 17.50 | 0.93 | 1.45 |

【ご利用上の注意事項】

- 大村市上下水道局は、本台帳図の利用によって発生する直接または間接の損失、損害等について一切の責任を負いません。
- 本台帳図は、下水道情報及びその他の内容を証明するものではありません。
- 本台帳図は、現況と異なる場合がありますので、下水道管の位置等を現地で調査・確認の上、ご利用ください。
- 本台帳図の発行日以降に下水道の工事や道路工事等により、記載内容が変更される場合があります。
- 本台帳図を無断で複製したり、他へ転載・配布することは禁止しています。
- 本台帳図についてご不明な点がございましたら、ご来庁の上、ご確認をお願いします。