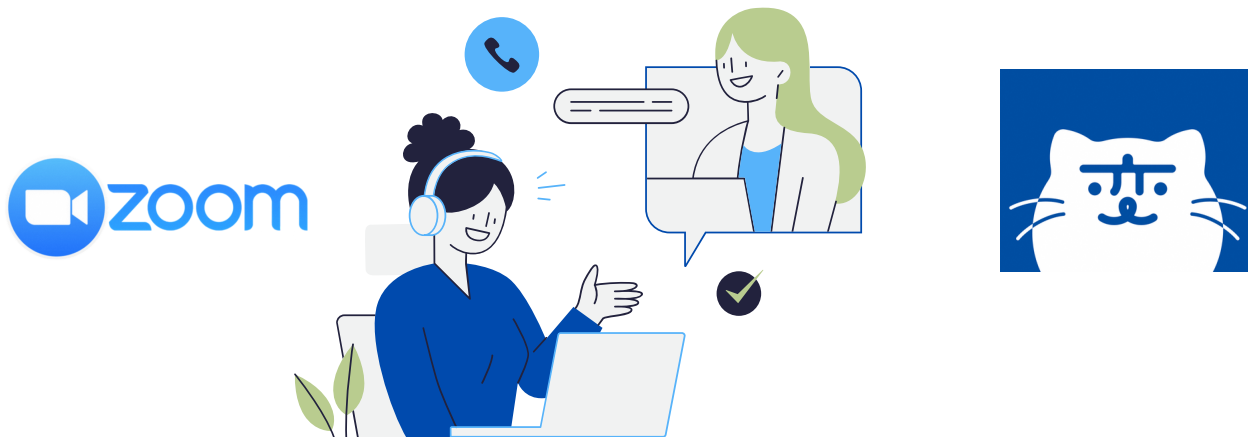


Dành cho những người sẽ học tiếng Nhật lần đầu tiên tại tỉnh Nagasaki

Năm Reiwa 7

# Khóa học tiếng Nhật lần đầu tiên tại tỉnh Nagasaki



## Về khóa học này

Khóa học này dành cho những người nước ngoài không có cơ hội học tiếng Nhật tại công ty hoặc trường học, và muốn học tiếng Nhật lần đầu tiên.

Trong khóa học này, bạn sẽ:

- Hiểu được hiragana và katakana.
- Có thể diễn đạt cảm xúc của bản thân bằng tiếng Nhật.
- Có thể trò chuyện đơn giản với người khác bằng tiếng Nhật.

## Những người có thể tham gia

- Người từ 18 tuổi trở lên.
- Người lần đầu học tiếng Nhật.
- Người đang sống tại tỉnh Nagasaki.
- Người có thể tham gia qua ZOOM.

## Cần có

- Máy tính hoặc máy tính bảng  
✗Nếu không có, xin vui lòng thông báo
- Địa chỉ email.
- ZOOM và Wi-Fi  
(Sử dụng khoảng 1GB mỗi buổi học)



Liên hệ: Sở Quốc tế, Chính quyền tỉnh Nagasaki.  
☎ 095-895-2082 ✉ s38050@pref.nagasaki.lg.jp

## 【Từ Đăng Ký đến Tham Gia Khóa Học】

① Đăng ký → ② Phòng vấn qua ZOOM → ③ Quyết định tham gia

※ Chỉ đăng ký không đảm bảo bạn sẽ được tham gia khóa học.  
Sau khi tham gia phòng vấn ZOOM, tỉnh Nagasaki sẽ liên hệ với bạn để thông báo xem bạn có thể tham gia khóa học hay không.



Tổng cộng 30 buổi học

( Từ giữa tháng 8 đến ngày 28 tháng 11 (Thứ Sáu) )

Mỗi tuần, vào Thứ Tư và Thứ Sáu từ 19:20 - 21:20

Tháng 8	Khoảng giữa tháng 8 (Dự kiến phòng vấn) 20 (Thứ Tư), 22 (Thứ Sáu), 27 (Thứ Tư), 29 (Thứ Sáu)
Tháng 9	3 (Thứ Tư), 5 (Thứ Sáu), 10 (Thứ Tư), 12 (Thứ Sáu) 17 (Thứ Tư), 19 (Thứ Sáu), 24 (Thứ Tư), 26 (Thứ Sáu)
Tháng 10	1 (Thứ Tư), 3 (Thứ Sáu), 8 (Thứ Tư), 10 (Thứ Sáu) 15 (Thứ Tư), 17 (Thứ Sáu), 22 (Thứ Tư), 24 (Thứ Sáu), 29 (Thứ Tư), 31 (Thứ Sáu)
Tháng 11	1 (Thứ Tư), 3 (Thứ Sáu), 8 (Thứ Tư), 10 (Thứ Sáu), 19 (Thứ Tư), 21 (Thứ Sáu), 26 (Thứ Tư), 28 (Thứ Sáu)

### Đăng ký

Xin vui lòng đăng ký qua mã QR bên phải.



**Hạn chót:**  
**Ngày 20 tháng 7 (Chủ Nhật)**

### Số lượng học viên

Khoảng 15 người

※ Nếu có nhiều người đăng ký, tuyển sinh có thể bị dừng trước hạn chót.

### Học phí

¥ 0

### Chi phí tài liệu học

¥ 1,500

※ Phí in ấn và phí gửi thư

### Yêu cầu

- Mong bạn hợp tác tham gia phòng vấn trước khi khóa học và trả lời khảo sát sau khi hoàn thành khóa học.
- Nếu có nhiều người đăng ký hoặc nếu chúng tôi đánh giá rằng mục tiêu hoặc trình độ của khóa học không phù hợp, bạn có thể bị từ chối tham gia.
- Mỗi công ty chỉ có tối đa 2 người tham gia khóa học.



文部科学省

MEXT